

Ressources pédagogiques

Observatoire des messicoles ODM - Fiche enseignant

Activité 1 “Reconnaissance des espèces messicoles”

Déroulement de l'activité :

Imprimer le poster en A3 et découper les cartes “espèces”. Faire de même avec les cartes “usages”.
Après avoir étudié quelques espèces messicoles (voir livret/guide messicole), tester les connaissances des élèves en leur proposant de déposer le nom de l'espèce sur la photo correspondante.
Après systématisation des espèces messicoles, proposer de retrouver les usages de ces espèces avec les cartes “usages” ci-dessous.



Retrouvez le nom de ces espèces



CARTES RECONNAISSANCE NOMS D'ESPÈCES

| | | |
|---|---|---|
| ADONIS <i>Adonis annua</i> L. | VACHÈRE <i>Vaccaria hispanica</i> (Mill.) Rauschert | BUPLÈVRE <i>Bupleurum rotundifolium</i> L. |
| NIELLE DES BLÉS <i>Agrostemma githago</i> L. | ORLAYA À GRANDES FLEURS <i>Orlaya grandiflora</i> (L.) | BLEUET <i>Cyanus segetum</i> Hill |
| BUGLE PETIT-PIN <i>Ajuga chamaepitys</i> (L.) Schreb. | GRAND COQUELICOT <i>Papaver rhoas</i> L. | PIED-D'ALOUETTE <i>Delphinium consolida</i> L. |
| RENONCULE DES CHAMPS <i>Ranunculus arvensis</i> L. | MIROIR DE VÉNUS <i>Legousia speculum-veneris</i> (L.) Chaix | BUGLOSSE DES CHAMPS <i>Lycopsis arvensis</i> L. |

RÉPONSES



GRAND COQUELICOT



ORLAYA À GRANDES FLEURS



BUGLE PETIT-PIN



NIELLE DES BLÉS



BLEUET



BUGLOSSE DES CHAMPS



VACHÈRE



PIED D'ALOUETTE



ADONIS



MIROIR DE VÉNUS



RENONCULE



BUPLÈVRE

Activité “Usages des espèces messicoles”

CARTES USAGES

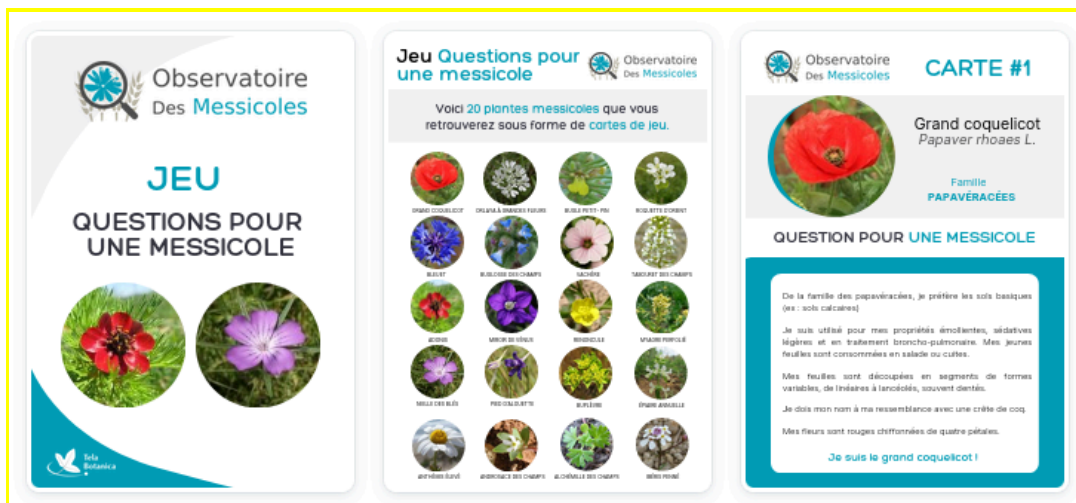
| | | |
|---|--|---|
| Je suis utilisé comme cardiotonique et sédatif, mais également en fleuristerie pour mes couleurs vives. | Je produis de la saponine, molécule toxique pour certains animaux. Ces saponines sont utilisées comme adjuvant de vaccins pour animaux, et font l'objet d'essais pour l'Homme. | Certaines espèces de ce genre sont utilisées en médecine traditionnelle pour soigner les voies respiratoires, le système digestif et les troubles musculaires. |
| Je fais partie de la pharmacopée ouest européenne et posséderais des vertus ocytotiques. (favorisant les contractions de l'utérus) | Mes fleurs sont cultivées en tant que plante ornementale. Selon étude ethnobotanique de 2012, la décoction de mes parties aériennes serait utilisée par les populations rurales des Alpes albanaises du Kosovo pour traiter la constipation. | Prisée pour mes qualités ornementales, je suis une plante toxique (présence d'alcaloïdes), mais serais cependant utilisée pour différents usages médicaux tels que les problèmes cutanés et respiratoires et les maladies infectieuses. |
| Mes graines noires sont toxiques à forte dose dû aux saponines qu'elles contiennent. Cependant, certaines utilisations homéopathiques existent. | Je suis utilisé pour mes propriétés émoullientes, sédatives légères et en traitement broncho-pulmonaires. Mes jeunes feuilles sont consommées en salade ou cuites. | Je suis utilisé contre les troubles oculaires et les inflammations de la peau et des muqueuses. Mais aussi en cuisine pour les plats sucrés ou pour parfumer le thé. |
| Plante toxique, je tire mon nom de rana, grenouille, parce que la plupart des plantes de ce genre croissent en lieu humide. | Consommé en salade, je suis aussi fortement apprécié des insectes pollinisateurs. | Mes racines sont utilisées pour les teintures de couleur rouge et les feuilles pour leurs propriétés émoullientes et mucilagineuses. |

CARTES USAGES

Réponses

| | | |
|---|--|---|
| ADONIS Je suis utilisé comme cardiotonique et sédatif, mais également en fleuristerie pour mes couleurs vives. | VACHÈRE Je produis de la saponine, molécule toxique pour certains animaux. Ces saponines sont utilisées comme adjuvant de vaccins pour animaux, et font l'objet d'essais pour l'humain. | BUPLÈVRE Certaines espèces de ce genre sont utilisées en médecine traditionnelle pour soigner les voies respiratoires, le système digestif et les troubles musculaires. |
| BUGLE PETIT-PIN Je fais partie de la pharmacopée ouest européenne et posséderais des vertus ocytotiques. (favorisant les contractions de l'utérus) | ORLAYA À GRANDES FLEURS Mes fleurs sont cultivées en tant que plante ornementale. Selon étude ethnobotanique de 2012, la décoction de mes parties aériennes serait utilisée par les populations rurales des Alpes albanaises du Kosovo pour traiter la constipation. | PIED-D'ALOUETTE Prisée pour mes qualités ornementales, je suis une plante toxique (présence d'alcaloïdes), mais serais cependant utilisée pour différents usages médicaux tels que les problèmes cutanés et respiratoires et les maladies infectieuses. |
| NIELLE DES BLÉS Mes graines noires sont toxiques à forte dose dû aux saponines qu'elles contiennent. Cependant, certaines utilisations homéopathiques existent. | GRAND COQUELICOT Je suis utilisé pour mes propriétés émoullientes, sédatives légères et en traitement broncho-pulmonaires. Mes jeunes feuilles sont consommées en salade ou cuites. | BLEUET Je suis utilisé contre les troubles oculaires et les inflammations de la peau et des muqueuses. Mais aussi en cuisine pour les plats sucrés ou pour parfumer le thé. |
| RENONCULE DES CHAMPS Plante toxique, je tire mon nom de rana, grenouille, parce que la plupart des plantes de ce genre croissent en lieu humide. | MIROIR DE VÉNUS Consommé en salade, je suis aussi fortement apprécié des insectes pollinisateurs. | BUGLOSSE DES CHAMPS Mes racines sont utilisées pour les teintures de couleur rouge et les feuilles pour leurs propriétés émoullientes et mucilagineuses. |

Activité 2 “Questions pour une Messicole” : 20 cartes jeu



Déroulement de l'activité

Activité sous forme de jeu “Question pour un champion”

L'enseignant lit la question (caractéristiques d'une plante messicole) et les élèves tentent de trouver de quelle espèce il s'agit. Plus on avance dans la description de l'espèce, plus il est aisé de trouver la réponse grâce aux indices donnés.

La personne (ou le groupe) qui trouve la bonne réponse gagne le nombre de points indiqué en face du paragraphe où la réponse a été trouvée.



Observatoire
Des **Messicoles**

CARTE #7



Adonis
Adonis annua L.

Famille
RENONCULACÉES

QUESTION POUR UNE MESSICOLE

5 points - De la famille des Renonculacées, je suis une espèce que l'on trouve dans les cultures céréalières ou dans certaines friches.

4 points - Je suis utilisée comme cardiotonique et sédatif, mais également en fleuristerie pour mes couleurs vives.

3 points - Ma période de floraison s'étale d'avril à août.

2 points - Je suis petite et reconnaissable à mon feuillage très découpé en segments fins.

1 point - Mes fleurs sont composées d'un "cœur" de carpelles et d'étamines entouré de pétales rouges.

Je suis l'adonis !

Variante :

Si les élèves ne sont pas très familiers avec les espèces, il est conseillé de commencer par l'activité de reconnaissance des espèces avec les posters et les cartes "reconnaitances" et "usages".

Pour une classe peu à l'aise avec les messicoles, il est préférable de jouer à "Questions pour une Messicole" avec la **planche des 20 espèces sous les yeux**.

Pour les niveaux plus avancés, il est conseillé de ne pas annoncer le nom de la famille de l'espèce à trouver. (voir 1ere phrase de chaque carte)

Jeu Questions pour une messicole



Observatoire
Des Messicoles

Voici 20 plantes messicoles que vous retrouverez sous forme de cartes de jeu.



GRAND COQUELICOT



ORLAYA À GRANDES FLEURS



BUGLE PETIT- PIN



ROQUETTE D'ORIENT



BLEUET



BUGLOSSE DES CHAMPS



VACHÈRE



TABOURET DES CHAMPS



ADONIS



MIROIR DE VÉNUS



RENONCULE



MYAGRE PERFOLIÉ



NIELLE DES BLÉS



PIED D'ALOUETTE



BUPLÈVRE



ÉPIAIRE ANNUELLE



ANTHÉMIS ÉLEVÉ



ANDROSACE DES CHAMPS



ALCHÉMILLE DES CHAMPS



IBÉRIS PENNÉ